

賃貸マンション

インテリジェント星ヶ丘Ⅱ号館



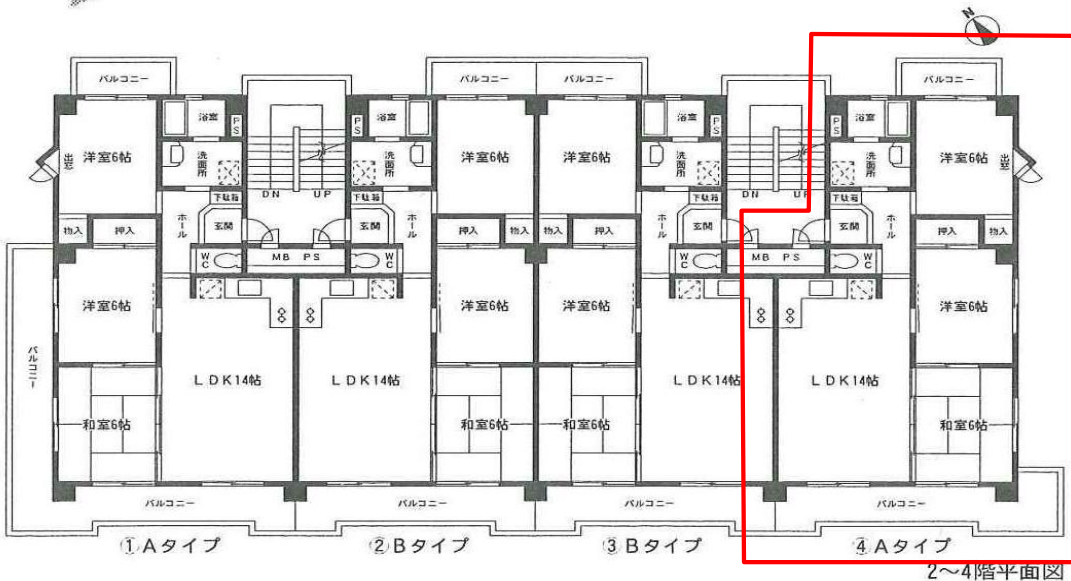
今回の募集

304



魅力の2面、3面バルコニー
分譲マンションを想像させる間取り

周辺環境良好



※図面と現況が相違する場合は現況優先とします。

中駒グループ
清和管理株式会社
〒453-0801 名古屋市中村区太閤四丁目2番7号
TEL 052-451-8145 FAX 052-451-4100

下記のa~eのうちいずれかに該当する方が御入居いただけます。

- a 高齢者世帯
- b 障害者等世帯
- c 子育て世代
- d 月収が214,000円を越えないもの
- e 特別な事情があり、地方公共団体が住宅計画に定めるもの

※詳しくは裏面を御覧下さい。

物件種目	賃貸マンション		
最寄駅	市バス「牧の原」停		
間取	3LDK		
賃貸条件	賃料	93,000	円
	保証金	3ヶ月・礼金	ヶ月
物件所在地	名古屋市名東区牧の原一丁目901番地		
交通	市バス「牧の原」停 徒歩3分		
建物	建物名	インテリジェント星ヶ丘Ⅱ号館	
	構造・規模	鉄筋コンクリート造5階建	
	使用部分面積	69.10m ²	
	間取内容	間取参照	
築年月	昭和63年1月	契約期間	2年
共益費	7,000円	水道代	2ヶ月に1回検針
駐車場	10,500円	ペット	可
火災保険	(2年)20,000円	入居日	相談
本体設備			
各戸設備			
備考			