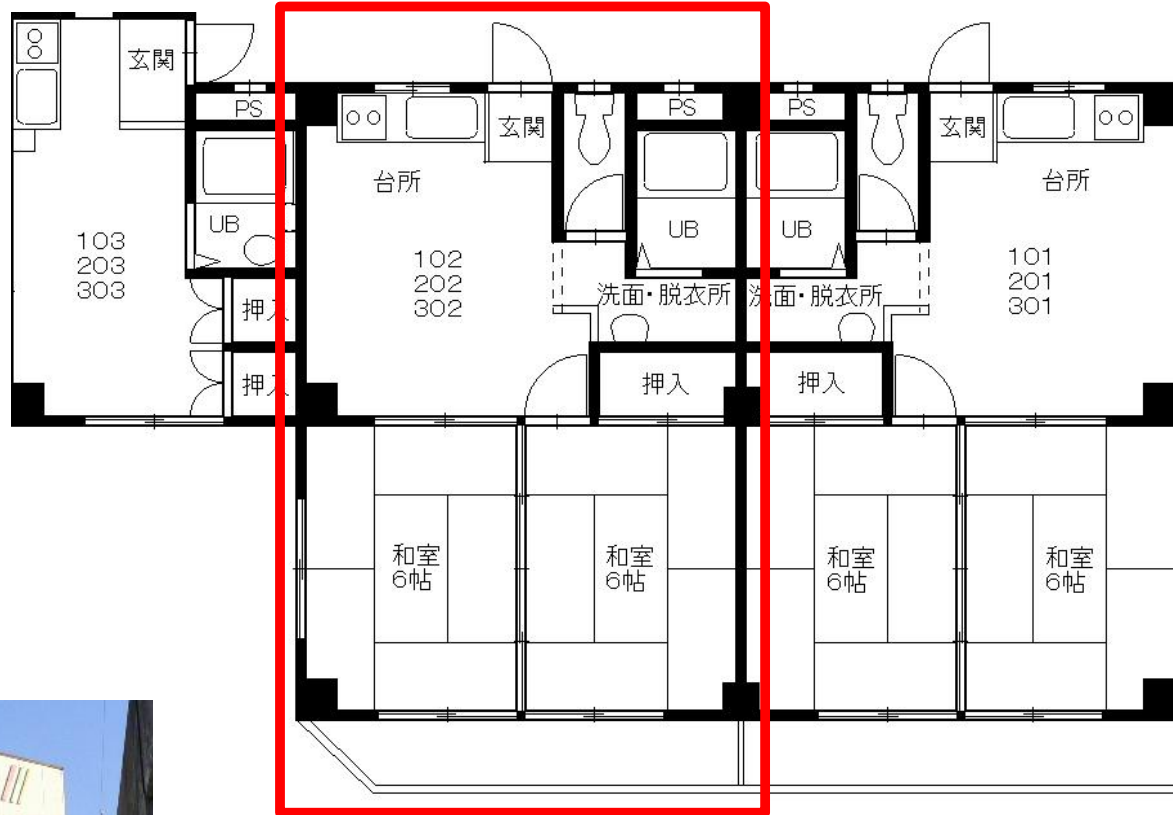


コーポ北浦



《間取図》



303	302	301	水道代 2,000円
1R	2DK	2DK	
203	202	201	水道代 市の検針
1R	2DK	2DK	
103	102	101	
1R	2DK	2DK	

物件種目	賃貸マンション		
最寄駅	名鉄「西一宮」駅		
間取	2DK:302号室		
賃貸条件	賃料	45,000円	
	定額修繕費	130,000円	
物件所在地	一宮市北浦町28-2		
交通	名鉄尾西線「西一宮」駅 徒歩7分		
建物	建物名	コーポ北浦	
	構造・規模	鉄骨造 3階建	
	使用部分面積	43.74㎡ (2DK)	
	間取内容	間取参照	
築年月	昭和63年 2月	契約期間	2年
共益費	3,000円	水道代	◎下記参照
駐車場	5,250円	町費	無
火災保険	(2年)20,000円	入居日	相談
本体設備			
各戸設備			
備考	◎水道料金 1階・2階は市の検針 3階は一律2,000円 ペットを飼われる方は別途料金が必要です		

中駒グループ

清和管理有限会社

〒453-0801 名古屋市中村区太閤四丁目2番7号

TEL 052-451-8145 FAX 052-451-4100

下記のa~eのうちいずれかに該当する方が御入居いただけます。

- a 高齢者世帯
- b 障害者等世帯
- c 子育て世代
- d 月収が214,000円を越えないもの
- e 特別な事情があり、地方公共団体が住宅計画に定めるもの

※詳しくは裏面を御覧下さい。