

60歳
以上
対象

名古屋市認定 高齢者向け優良賃貸住宅入居者募集

中駒名駅西マンションⅡ



高齢者向け優良賃貸住宅とは。。。。

高齢者が安心して暮らせる様にバリアフリー化され、緊急時対応サービスなどの利用が可能な民間賃貸住宅です。また、2階には、皆さんで集うことのできるコミュニティルームがあります。



■お申し込み時に・・・

住民票、戸籍謄本、課税証明書等の書類が必要になります。

■家賃補助・・・

収入の額に応じて、名古屋市から家賃減額補助が受けられます。

【補助額については、裏面参照】

「緊急通報・安否確認サービス付」



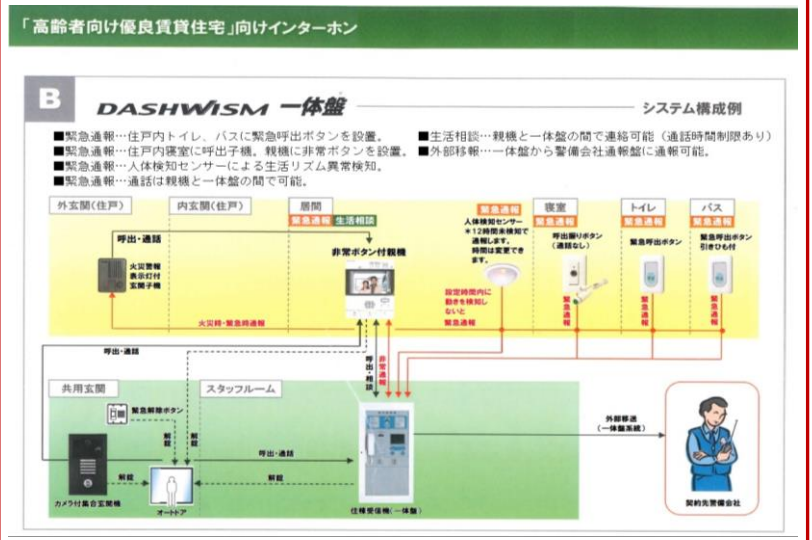
24時間365日対応!

中駒名駅西マンションⅡ

(凡例)

階数	家賃等		
	1203号(F) 165,000円	1202号(B) 76,000円	1201号(A) 82,000円
12階			
11階	1104号(D) 81,000円	1103号(C) 74,000円	1102号(B) 74,000円
10階	1004号(D) 81,000円	1003号(C) 74,000円	1002号(B) 74,000円
9階	904号(D) 80,000円	903号(C) 74,000円	902号(B) 74,000円
8階	804号(D) 80,000円	803号(C) 74,000円	802号(B) 74,000円
7階	704号(D) 79,000円	703号(C) 74,000円	702号(B) 74,000円
6階	604号(D) 79,000円	603号(C) 74,000円	602号(B) 74,000円
5階	504号(D) 78,000円	503号(C) 73,000円	502号(B) 73,000円
4階	404号(D) 77,000円	403号(C) 73,000円	402号(B) 73,000円
3階	304号(D) 76,000円	303号(C) 73,000円	302号(B) 73,000円
2階	203号(E) 82,500円	コミュニティルーム	202号(B) 73,000円
1階	エントランス		201号(A) 75,000円

2. 共益費 6,000円/月
3. 緊急通報サービス 1,500円/月
4. 敷金・礼金 敷金：3ヶ月 礼金：0ヶ月



中駒名駅西マンションⅡ

- 住所/名古屋市中村区太閤4-9-18 ■構造/RC造・地上12階建
- 使用部分面積/27.26㎡~ ■間取/裏面参照 ■交通/JR、地下鉄、名鉄、近鉄「名古屋」駅 徒歩6分/名古屋市営地下鉄 桜通線「中村区役所」駅 徒歩5分
- 家賃・共益費/左記参照 ■敷金・礼金/3ヶ月・0ヶ月 ■家財保険/20,000円(2年) ■ペット・自家用車所有/不可
- 入居日/令和3年9月1日より ■本体設備/電気、水道プロパンガス、オートロック、宅配BOX ■室内設備/ガスコンロ、浴室乾燥暖房、エアコン ■保証会社(カブコーエージェンシー)/加入必須
- 高齢者住宅管理期間 令和3年9月1日~令和13年8月31日

入居対象者

- ・申込者が高齢者(60歳以上)であること
- ・申込者が単身であるか、同居者が配偶者(60歳未満可)または高齢(60歳以上)の親族であること。
- ・申込者及び同居者が、自立した日常生活を営むことができること。
- ・月額所得が387,000円以下であること。

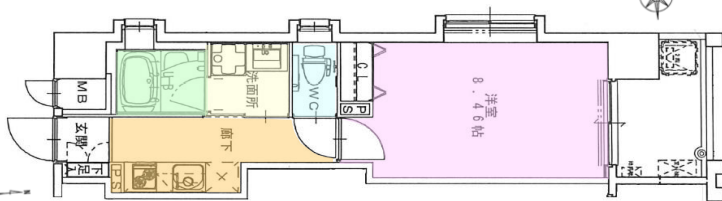


中駒グループ
事業主 株式会社イトコービル
管理会社 中駒産業株式会社

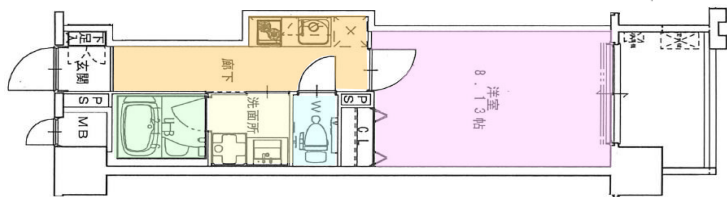
〒453-0801 名古屋市中村区太閤四丁目二番七号
TEL: 052-451-8111 FAX: 052-451-4100
☎: 0120-380-112 Mail: info@nakakoma.co.jp
URL: http://www.nakakoma.co.jp

間取り

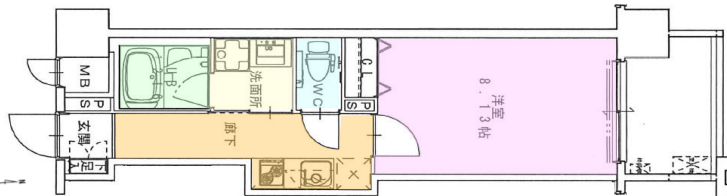
Aタイプ 27.26㎡ 2F~12F(11戸)



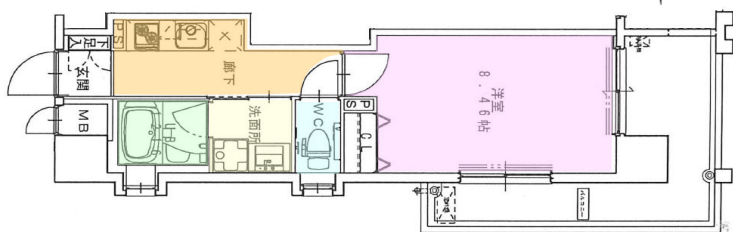
Bタイプ 27.39㎡ 2F~12F(11戸)



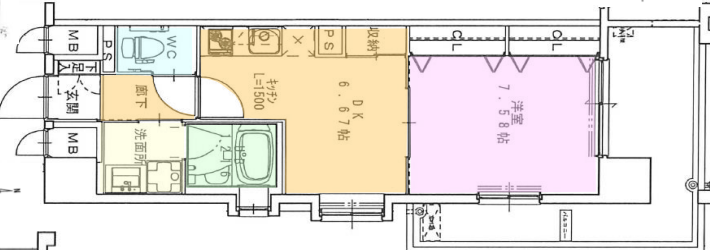
Cタイプ 27.39㎡ 3F~11F(9戸)



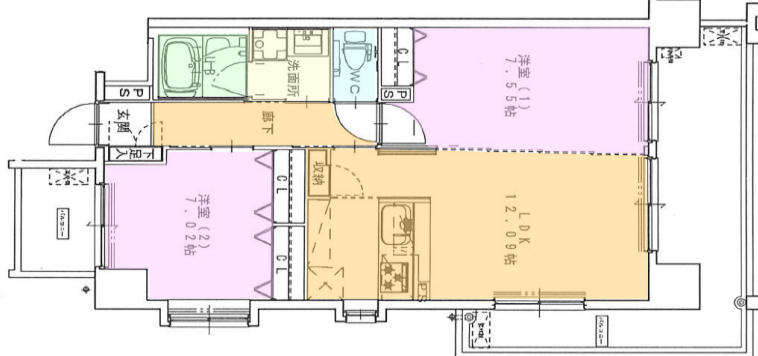
Dタイプ 27.26㎡ 3F~11F(9戸)



Eタイプ 33.46㎡ 2F(1戸)



Fタイプ 56.01㎡ 12F(1戸)



【自己負担額表】 入居者の所得に応じて、家賃に対し、国と地方自治体から一部補助があります。

※正規賃料から補助額を差し引いた額が実質自己負担額となります。

入居者の所得(月額) (控除後の所得金額)	A・Dタイプ	B・Cタイプ	Eタイプ	Fタイプ
	入居者負担額	入居者負担額	入居者負担額	入居者負担額
123,000 円 以下	34,000	34,000	41,500	69,300
123,000 円を越え 153,000 円 以下	38,200	38,200	46,600	77,800
153,000 円を越え 178,000 円 以下	41,800	41,800	51,000	85,200
178,000 円を越え 200,000 円 以下	44,700	44,700	54,500	91,000
200,000 円を越え 238,000 円 以下	48,300	48,300	59,000	98,600
238,000 円を越え 268,000 円 以下	52,500	52,500	64,100	107,100



中駒グループ

事業主 株式会社イトコービル

管理会社 中駒産業株式会社

〒453-0801 名古屋市中村区太閤四丁目二番七号

TEL: 052-451-8111 FAX: 052-451-4100

☎: 0120-380-112 Mail: info@nakakoma.co.jp

URL: http://www.nakakoma.co.jp